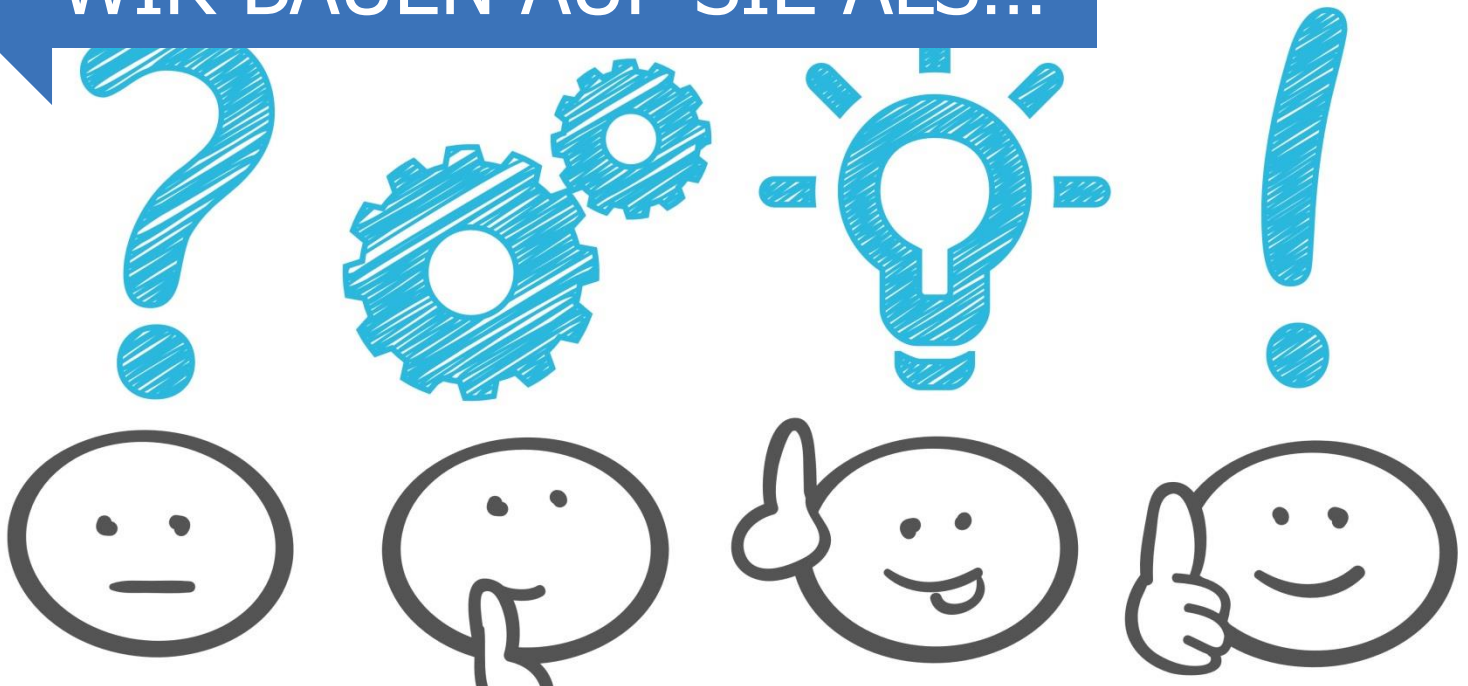


# WIR BAUEN AUF SIE ALS...



## SACHBEARBEITER SERVICECENTER (W/M/D)

Mit über 15.000 Mitgliedern und einem Immobilienbestand von rund 6.500 Wohneinheiten zählt die GEWOBA Nord zu den führenden Baugenossenschaften in Schleswig-Holstein. Und unser Unternehmen ist auf Expansionskurs: Mehr als 300 neue Wohnungen jährlich dokumentieren das eindrucksvoll.

Unser erfahrenes Team sucht ab sofort befristet für die Elternzeitvertretung einen **SACHBEARBEITER SERVICECENTER (W/M/D)** in Vollzeit (37,0 h / Woche) am Standort Schleswig, der mit uns gemeinsam diesem Kurs folgen will. Wenn Sie Kompetenz, Einsatzfreude und Initiative mitbringen, heißen wir Sie herzlich willkommen. Bei der GEWOBA Nord warten herausfordernde und abwechslungsreiche Aufgaben, flexible Arbeitszeitregelungen und eine attraktive Vergütung auf Sie. Darüber hinaus bieten wir Ihnen umfassende Möglichkeiten zur fachlichen Weiterentwicklung.

### IHR PROFIL

- Erfolgreich abgeschlossene Ausbildung als Immobilienkauffrau / -mann oder ähnlich
- Berufserfahrung im entsprechenden Tätigkeitsfeld und / oder in der Wohnungswirtschaft
- Ausgeprägter dienstleistungsorientierter Umgang mit externen wie internen Kunden
- Fundierte Kenntnisse in der MS-Office-Standardsoftware sowie idealerweise in wohnungswirtschaftlichen EDV-Systemen
- Freude am Umgang mit Kunden und der Herstellung einer Kundenbeziehung

### IHRE AUFGABEN

- Erste Anlaufstelle für die Anliegen unserer Kunden
- Verantwortung für die fachgerechte Aufnahme von Kundenanliegen, EDV-Eingabe und Beauftragung der Dienstleister
- Übernahme von Kundenkontakten mit hoher Erstlösungsrate
- Erarbeitung kurzfristiger Problemlösungen
- Durchführung des Beschwerdemanagements
- Rechnungs- und Kündigungsbearbeitung

Haben wir Ihr Interesse geweckt? Dann freuen wir uns auf Ihre Bewerbung, welche wir bitte ausschließlich per Mail unter [personal@gewoba-nord.de](mailto:personal@gewoba-nord.de) unter Angabe Ihrer Gehaltsvorstellungen und Ihres möglichen Eintrittstermins erhalten. Für weitere Fragen stehen wir Ihnen gerne unter [personal@gewoba-nord.de](mailto:personal@gewoba-nord.de) zur Verfügung.

GEWOBA Nord Baugenossenschaft eG | Moltkestraße 32 | 24837 Schleswig | [gewoba-nord.de](http://gewoba-nord.de)